

### 1. O le a le Suesuega o le Seward to Glenn Connection PEL?

O loo faatautaia e le Alaska Department of Transportation and Public Facilities (DOT&PF), Itulagi Tutotonu, se Suesuega Planning and Environmental Linkages (PEL) e mafaufau ai i faaleleiga faamoemoeina o femalagaaiga i Anchorage lea o le a faaleleia:

- saogalemu
- livability
- malaga faarisone i le va o le Aualatele o Seward ma Glenn
- auala i le va o le interstate highway system ma le Port of Alaska
- malaga i le lotoifale i totonu o tuaoi lata ane

O le PEL Study process ua maua ai e le DOT&PF le avanoa e fa'atosina mai ai le alalafaga ma pa'aga i le fa'ailoaina o femalagaaiga mana'oga, atia'e fofo fa'afitauli, ma fa'aititia le lisi o isi auala o le a faia i le lumana'i siosiomaga iloiloga ma tisaini gaioiga.

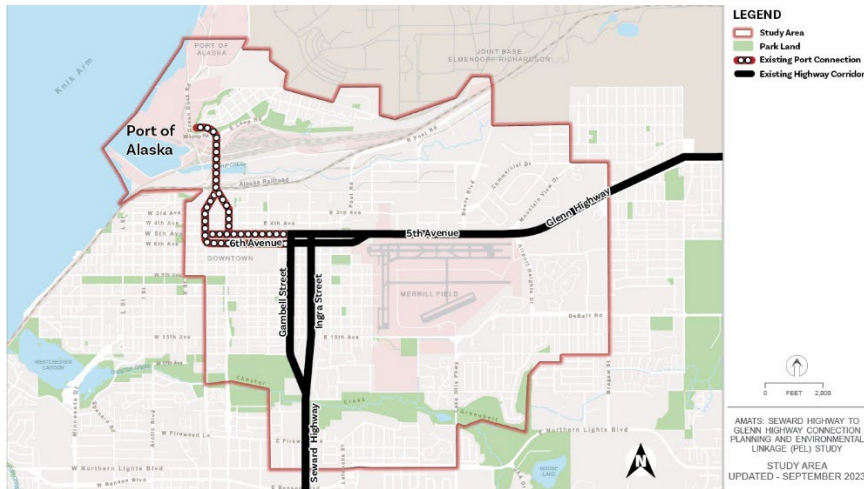
### 2. O ai o loo taitaia le suesue?

O le suesuega e puleaina e DOT&PF i le galulue faatasi ai ma le afaigaluega o le Anchorage Metropolitan of Area Transportation Solutions (AMATS). O le AMATS o le Faalapotopotoga o Fuafuaga Metropolitan of e nafa ma le fuafuaina o femalagaaiga mo eria o Anchorage Bowl ma Chugiak-Eagle River.

### 3. O a tapulaa o le eria e suesue ai?

O le eria e suesue ai e masani lava ona mulimuli i Bragaw Street i le itu i sasae, Chester Creek i le itu i saute, C Street i sisifo, ma Joint Base Elmendorf-Richardson i le itu i matu. E aofia ai eria e mafai ona atiina ae ai ni faaleleiga o femalagaaiga i le va o le Aualatele o Glenn ma Seward ma agai atu i le Uafu o Alaska ma toe foi mai ai. Ole vaega ole su'esu'ega e lava le lautele e fua ai pe fa'afefea ona a'afia le maualuga ole ta'avale i auala tutusa.

Ata 1: Eria o Suesuega Lautele



#### 4. O le a le Suesuega Planning and Environmental Linkages (PEL)?

E tusa ai ma le Federal Highway Administration (FHWA), o se Suesuega o le PEL e faatusa i se auala tuufaatasia ma le tuufaatasia i le faia o faaiuga o femalagaiga lea e (1) mafaufau i sini o le siosiomaga, nuu, ma le tamaoiga i le amataga o le faagasologa o le fuafuaina o femalagaiga; ma (2) faaoga faamatalaga, suesuega, ma oloa na atiina ae i le taimi o le fuafuaina e faailoa ai le faagasologa o le iloiloga o siosiomaga.

**Aoao atili e ala i le asiasi atu i le:**

- [Faamatalaga o le PEL a le Pulega o Aualatele a le Malo \(dot.gov\)](https://www.environment.fhwa.dot.gov/env_initiatives/PEL.aspx) <sup>1</sup>
- [O Le Tusitaiala a le Alaska DOT&PF PEL \(alaska.gov\)](https://dot.alaska.gov/stwddes/desenviron/assets/pdf/procedures/pel_guidebook.pdf) <sup>2</sup>

#### 5. O a aoga faamoemoeina o se Suesuega o le PEL?

O le faagasologa o le PEL e fesoasoani i le faagasologa o le faia o faaiuga o femalagaiga. O le Suesuega o le PEL o le a:

- **Faailoa mai faamanuiaga ma aafiaga faamoemoeina**, i nuu, siosiomaga, ma le tamaoiga i le amataga o le tulaga o le fuafuaina, ma avea ai le galuega faatino ma se mea e sili atu ona sologa lelei ma taugofie.
- **Fa'aaofia ai ofisa fa'apa'aga, pa'aga, ma tagata lautele**, fausiaina fa'alauiloa poloketi ma lagolago e ala i le manino ma tumau feso'ota'iga.
- **Ia vave tuuina atu avanoa ma e masani lava mo tagata lautele e tuuina atu ai faamatalaga e mamanuina ai le galuega faatino.**

<sup>1</sup> [https://www.environment.fhwa.dot.gov/env\\_initiatives/PEL.aspx](https://www.environment.fhwa.dot.gov/env_initiatives/PEL.aspx)

<sup>2</sup> [https://dot.alaska.gov/stwddes/desenviron/assets/pdf/procedures/pel\\_guidebook.pdf](https://dot.alaska.gov/stwddes/desenviron/assets/pdf/procedures/pel_guidebook.pdf)

- Faaitiitia le vaega o galuega faatino e faaauau ai i le iloiloga o siosiomaga i le lumanai, galuega o mamamu, ma laasaga o galuega faatino o le fausiaina.

## 6. O le a le faatulagaga o le Suesuega o le PEL?

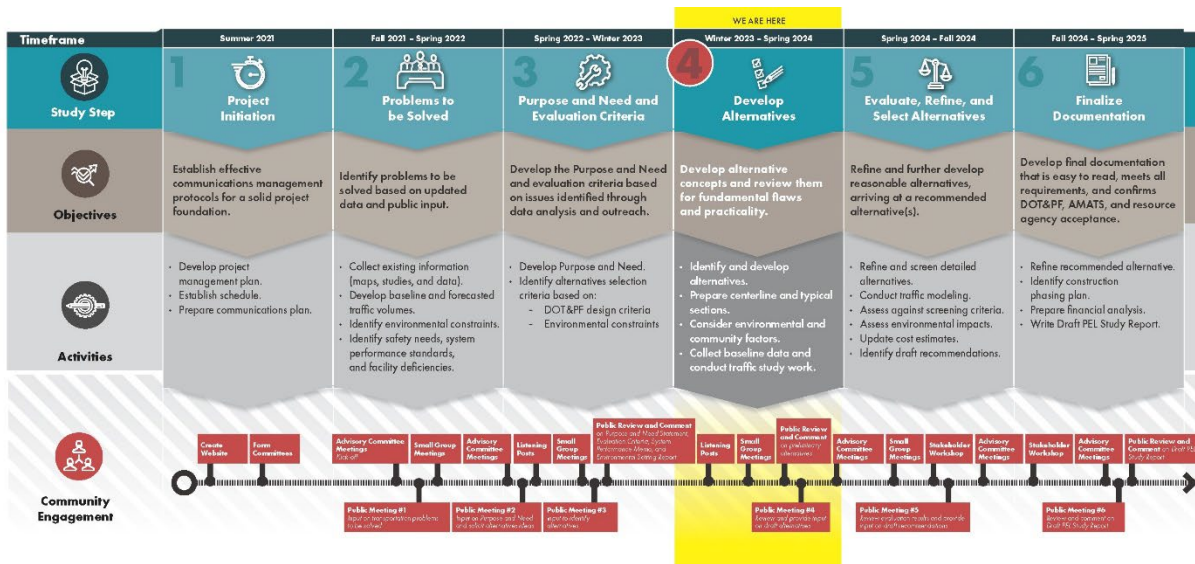
Na amata le faagasologa o le Suesuega o le PEL ia Luni 2021. Ua faamoemoe e alu ai pe tusa ma le 36 masina, e faamaeaina i le 2024 (tagai i le Ata 2). Faamolemole ia matau e ono suia aso.

I le taimi nei, o loo su'esu'eina e le vaega o loo galulue i le poloketi le vaipanoa, ma ua mafai ai e tagata lautele ona malamalama i mana'oga o femalagaiga i le taimi nei ma le lumanai. O lenei mea na fesoasoani e atiina ae ai se faataitaiga o le faamoemoega ma le faamatalaga manaomia mo le Suesuega o le PEL, lea, faatasi ai ma manatu faaalua a tagata lautele, o le a fesoasoani e taiaina ai le atiina ae o isi galuega faatino.

O loo faagasolo taumafaiga aapa atu i nuu e ao mai ai manatu faaalua i le uluai mamamu. O loo galulue fo'i le vaega o le poloketi e aoina faamatalaga faavae ma faia ni su'esu'ega o taavale afi ma taavale e le afi.

O le taimi lava e maea ai le Suesuega mulimuli o le PEL, e mafai ona siitia atu le galuega faatino i se iloiloga faapoopo o le siosiomaga ma mamamuina e ala i le faagasologa o le National Environmental Policy Act (NEPA). O le a fuafuaina le faatupeina o galuega faatino o le fausiaina pe a maea le Suesuega o le PEL.

### Ata 2: Faatulagaga Poloketi



## 7. O le a le talaaga o le suesuega?

O le fesootaiga o le Auala Televave o Seward i le Auala Televave o Glenn sa talanoaina i le amataga o le 1972 i le Anchorage Long Range Transportation Plan (LRTP).

I le 2001, na faatautaia ai e le AMATS le East Anchorage Study of Transportation. Na iloa ai o le fesootai atu o le Aualatele o Seward ma Glenn e taua i le foiaina o le faaletonu o taavale i le Anchorage Bowl.

I le 2005, o le galuega faatino o le Seward Highway to Glenn Highway Connection (H2H) na faaaogaina o se vaega o le Anchorage Bowl 2025 LRTP. Na amata e DOT&PF se faamatalaga siosiomaga o aafiaga (EIS) mo le galuega faatino H2H, ae na faaleaogaina le EIS i le 2010.

I le 2020, DOT&PF i le faiga paaga ma fa'alapotopotoga a le afio'aga (ie, Fairview Community Council) iloaina le fa'aauau pea mana'oga e talanoaina felauaiga mataupu i lenei auala. O le DOT&PF na aofia ai le PEL Study o se vaega o le AMATS *Metropolitan Transportation Plan (MTP) 2040*.

### **8. O le a le mea na uunaia ai le suesueina o le PEL?**

O lenei Suesuega o le PEL ua faailoaina i le MTP 2040, le fuafuaga o femalagaaiga a le Metropolitan of mo Anchorage. O loo faailoa mai i le fuafuaga, o le faamoemoe o le su'esu'ega, o le faamatalaina lea o se vaaiga mamao mo se fesootaiga i le alatele i le lumana'i, faailoa atu popolega tau le siosiomaga ma punaoa ma avanoa i le eria o loo su'esu'eina, ma faaaogā faamatalaga e atia'e ai ni isi auala talafeagai e ala i feutagaiga ma ofisa o loo aafia ma tagata lautele. O lenei Suesuega o le PEL ua faaautuina aloaia o le *Seward Highway to Glenn Highway Planning and Environmental Linkages Study* (IRIS Polokalama Nu. CFHWY00550 | Feterale Poloketi Nu. 0001653).

### **9. E te lei suesueina lenei galuega faatino i le H2H EIS? Aisea ua e toe suesue ai?**

Na amata e DOT&PF se EIS mo le galuega faatino H2H, ae na faaleaogaina i le 2010. O le fesootaiga o le Aualatele o Seward ma Glenn o loo tumau pea ona avea ma se faamuamua i le AMATS MTP 2040. I se Suesuega o le PEL na muamua atu (Midtown Congestion Relief PEL), na iloiloaina ai e le DOT&PF le vaega o le Midtown o le galuega faatino o le H2H i le Auala Televave o Seward (i le va o le Tudor Road ma le 20th Avenue). O lenei Suesuega o le PEL o loo i ai nei o le a iloiloaina ai le eria mai le 20th Avenue i le Airport Heights Drive. Ua leva ona mavae atu le taimi talu mai le 2010, ina ua suesueina auiliili le manaomia o le fesootaiga o le Aualatele o Seward ma Glenn. O le suesuega o loo i ai nei o le a toe iloiloaina ai manaoga o femalagaaiga i le savali atu e ala i le vaai i le matematega fou o le auala taavale ma suesuega fou o femalagaaiga i le nofoaga e tupuga mai ai ma o le a iloiloaina ai isi auala e ono i ai ma o latou aafiaga.

### **10. O le a le eseese e uiga i lenei suesuega?**

O loo faatautaia e DOT&PF lenei suesuega PEL o se toe suesuega o se galuega faatino ua leva ona tumau i le AMATS MTP lea e manaomia ai le faafesootaia o le auala televave o le Seward ma le auala televave o Glenn e ala i Anchorage. O le Suesuega o le Seward to Glenn Connection PEL o le a sili atu nai lo se suesuega maoti o se "fesootaiga i le auala televave" e mafaufau ai i se vaega tele o manatu, e aofia ai:

- Toe iloiloaina o tulaga o taavale ua faamoemoeina e iloa ai pe o se "auala televave" o loo avea pea ma ituaiga fale sa'o.
- Faailoaina o faaleleiga e ono maua i le uafu o Alaska ma mai ai.
- Mafaufau i manatu o nuu ma pitonuu i le faailoaina o faafitauli ma vaifofo faamoemoeina.
- Amataina o le Su'esu'ega PEL e aunoa ma se fofo ua uma ona fuafuaina (ie, feso'ota'iga o auala televave), ae nai lo le va'ava'ai fou i mana'oga o femalagaiga ma sini a le afio'aga, fa'amoemoega, ma va'aiga i fuafuaga ua taliaina talu mai le taimi mulimuli na su'esu'eina ai lenei poloketi.

### **11. O le a se mea ua suia i le eria talu ona suesueina auiliili ia manaoga o feoaiga i le auala televave ma isi mea?**

Ina ua uma ona suesueina auiliili le eria o le galuega faatino, o le galuega faatino o le Knik Arm Crossing ma se auala e faafesootai ai Gambell/Ingra i le Uafu o Alaska sa i ai pea i le fuafuaga o femalagaiga a le malo na faaogaina. Talu mai lena taimi, o tulaga faaletamaoiga, e pei o le tamaoiga faifai pea, ua matuai eseese lava, ma o mamanu o le tuputupu ae ma le faaogaina o fanua ua i ai nei i se faafanua fou o le fuafuaga o le faaogaina o fanua. Mo nei mafuaaga, o mamanu o taavale ma tulaga o le faaletonu o le auala e faamoemoe e ese mai na suesueina i le 2010. E taua le toe iloiloaina o manaoga o femalagaiga i le malamalama ai i nei suiga ina ia mautinoa ai o loo taulimaina e faaleleiga ia manaoga o loo i ai nei.

### **12. O ā faafitauli o le a iloiloaina e le su'esu'ega?**

O le su'esu'ega ua fuafuaina e fo'ia ai le saogalemu, fa'alavelave, avanoa, feso'ota'iga, ma uta mana'oga i luga o Seward ma Glenn Highways ma le Port of Alaska i totonu o le su'esu'ega eria. O le a faaleleia foi e le Suesuega o le PEL le ola ai ma femalagaiga i le lotoifale i totonu o tuaoi lata ane. Ina ia ausia lenei mea, o le a faia e le vaega o le poloketi ni su'esu'ega i fuafuaga ma le si'osi'omaga, faia ni tala o le auala ma faata'ita'iga o femalagaiga, ma faamaumauina le fuafuaga ma mana'oga mo so o se faaleleia o felauaiga. O le a fatuina nisi auala e taulima ai faafitauli ua faailoaina e faavae i suesuega faaenisinia. I le avea ai ma se Suesuega o le PEL, o taumafaiga o le a tuufaatasia ai mea moni o le nuu ma le siosiomaga i le faagasologa o le faia o faaiuga, ma se faamamafa malosi i le faaafia ai o tagata lautele.

### **13. O le a faapefea ona faaoga le suesuega?**

A maea le Suesuega mulimuli o le PEL, e mafai e galuega faatino e tele (po o vaega o le fuafuaga atoa) ona agai i luma mo se iloiloga faaopoopo o le siosiomaga ma le mamanuina o le faaenisinia e ala i le faagasologa o le NEPA. O taunuuga o le suesuega e mafai foi ona fafagaina i le faafouga o le MTP 2040, e ono faafouina ai faaleleiga manaomia, fuafuaina o tau, ma le taimi ma le faasolosolo o faaleleiga.

## 14. O le a faapefea ona auai le vaega o le poloketi i paaga ma tagata lautele i le faagasologa o le PEL?

O manatu faaalua mai le nuu ma le au faapitoa e manaomia e le faagasologa o le Suesuega o le PEL ma e totonugalemu i le atiina ae o isi auuala e mamaluina ai. O le vaega o le poloketi o le a saunia avanoa i laasaga ta'itasi o le faagasologa mo le lautele e aoao ai e uiga i le su'esu'ega ma tu'uina atu manatu faaalua. Tagai i le ata o i lalo mo metotia atu o le a tatou faaogaina.















O le faagasologa o le a aofia ai le toatele o tagata taitoatasi ma vaega e faailoa atu le suesuega, atiina ae ma iloilo isi mea, ma iloilo le Faataitaiga o le Lipoti o Suesuega o le PEL. E aofia ai ofisa, Ituaiga, taitai filifilia, mea e faaoga, tagata e tali atu i faalavelave faafuasei, pisinisi, faalapotopotoga e le maua ai se tupe, faalapotopotoga a nuu, ma tagata lautele. Ua faatuina se Komiti Faufautua Faatekinolosi, Komiti Faufautua o Nuu, Komiti o Ofisa ma Ituaiga, ma le Komiti Faatonu ma o loo tuuina atu manatu faaalua i le au faatino.

Ua tautino atu le DOT&PF e faatautaia se faagasologa e tutusa ma tali atu i manaoga o nuu masani e le o toe tautuaina. O lona uiga:

- Tuuina atu o avanoa faigofie, faaofia ai, ma faigofie e auai ai.
- Aapa atu ma tuufaatasia manatu faaalua mai tagata taitoatasi ma vaega ia e masani ona le lava le tautuaina ma e le o faatusaina i faiga o femalagaiga o loo i ai nei.
- Fesootaiga ma tagata lautele e faatatau i manatu faaalua ua matou mauaina.



### PRIMARY OUTREACH METHODS

 Committees	 Postcards
 Public Meetings	 Emails/E-blasts
 Small Group Meetings	 Stakeholder Interviews
 Workshops	 Traveling Open Houses/Listening Posts
 Press Event(s)	 Facilitation & Translation Services
 Project Website	 Resolution of Support Document
 Social Media	 Story Maps
 Newsletters	 Video

### 15. E mafai faapefea ona ou aafia ai?

Afai e te manao e faafouga pea pe faasoa mai ou manatu i le galuega faatino:

- Asiasi i le [sewardglennconnection.com](http://sewardglennconnection.com), lea e mafai ona e saina ai mo ni faafouga i le imeli ma sue faamatalaga e uiga i mea o loo loma.
- Mulimuli mai ia i matou i le Facebook i le [facebook.com/AlaskaDOTPF/](https://facebook.com/AlaskaDOTPF/).
- Aapa atu i le au faatino i soo se taimi e ala i le faafesootaia o:

 (907) 206-2289  [info@sewardglennconnection.com](mailto:info@sewardglennconnection.com)