

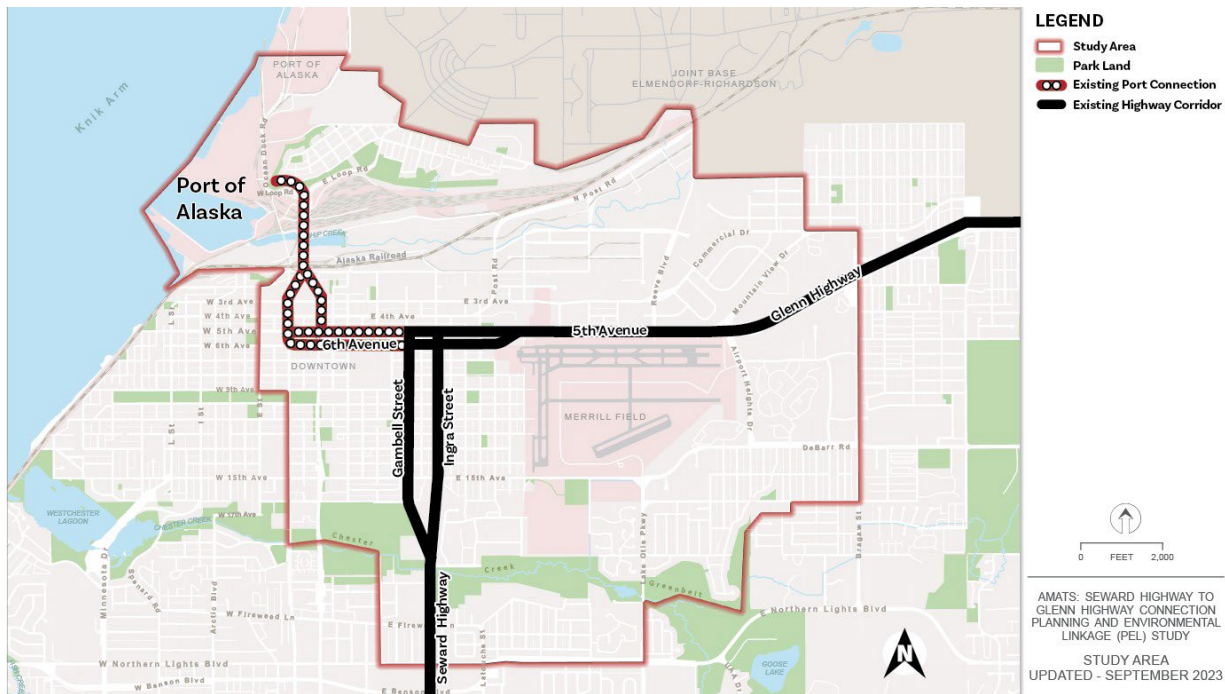
Vaaiga Aoao

O loo faatautaia e le Alaska Department of Transportation and Public Facilities (DOT&PF), Itulagi Tutotonu, se Suesuega Planning and Environmental Linkages (PEL) e mafaufau ai i faaleleiga faamoemoeina o femalagaiga i Anchorage (tagai Ata 1 i lalo ifo), lea o le a faaleleia:

- saogalemu
- livability
- malaga faarisone i le va o le Aualatele o Seward ma Glenn
- auala i le va o le interstate highway system ma le Port of Alaska
- malaga i le lotoifale i totonu o tuaoi lata ane

O le PEL Study process ua maua ai e le DOT&PF le avanoa e fa'atosina mai ai le alalafaga ma pa'aga i le fa'a'iloina o femalagaiga mana'oga, atia'e fofu fa'afitauli, ma fa'aititia le lisi o isi auala o le a faia i le lumana'i siosiomaga iloiloga ma tisaini gaoiga.

Ata 1: Nofoga Aoao o le Poloketi



Faatulagaga

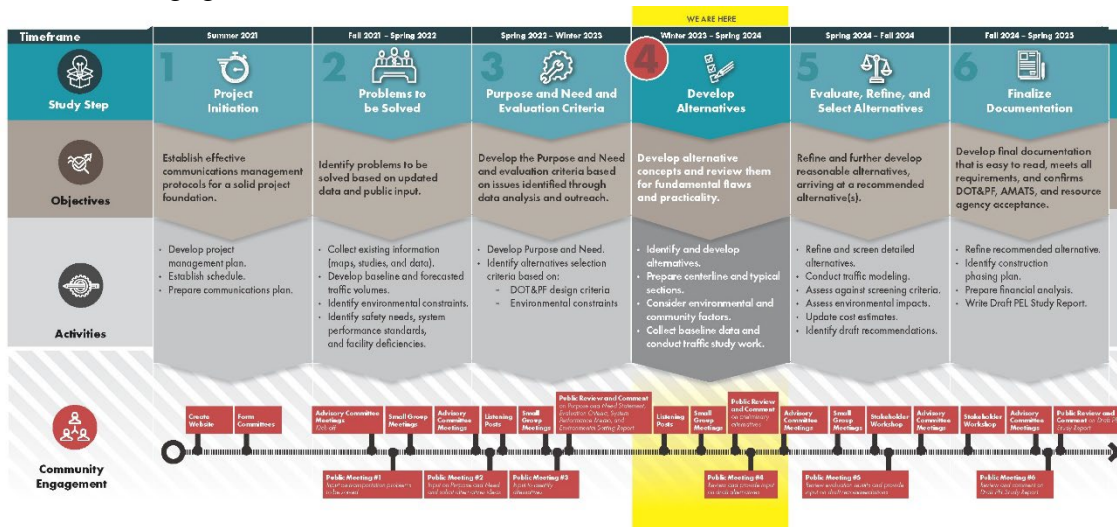
Na amata le faagasologa o le Suesuega o le PEL ia Luni 2021. Ua faamoemoe e alu ai pe tusa ma le 36 masina, e faamaeaina i le 2024 (tagai i le Ata 2). E ono suia aso.

O le sailiili i le eria o galuega faatino ma le fegalegaleai ai ma tagata lautele e taua tele i le malamalama i manaoga o femalagaaiga i le taimi nei ma le lumanai. Ua fesoasoani lenei mea e atiina ae ai se faataitaiga o le faamoemoega ma manaomia ai se faamatalaga mo le Suesuega o le PEL, lea – tuufaatasi ma manatu faaalua a tagata lautele - o le a fesoasoani e taialina ai le atiina ae o isi galuega faatino.

O loo faagasolo taumafaiga aapa atu i nuu e ao mai ai manatu faaalua i le uluai mamamu. O loo faia fo'i e le vaega o le poloketi ni su'esu'ega i auala e faaogā ai taavale ma auala e lē faaogāina ai taavale.

O le taimi lava e maea ai le Suesuega mulimuli o le PEL, e mafai ona siitia atu le galuega faatino i se iloiloiga faaopoopo o le siosiomaga ma mamauina e ala i le faagasologa o le National Environmental Policy Act. O le a fuafuaina le faatupeina o galuega faatino o le fausiaina pe a maea le Suesuega o le PEL.

Ata 2: Faatulagaga Poloketi



la

Auai

Afai e te manao e faafouga pea pe faasoa mai ou manatu i le galuega faatino:

- Asiasi i le sewardglennconnection.com, lea e mafai ona e saina ai mo ni faafouga i le imeli ma sue faamatalaga e uiga i mea o loo loma.
- Mulimuli mai ia i matou i le Facebook i le facebook.com/AlaskaDOTPF/.
- Aapa atu i le au faatino i soo se taimi e ala i le faafesootaia o:

(907) 206-2289 info@sewardglennconnection.com